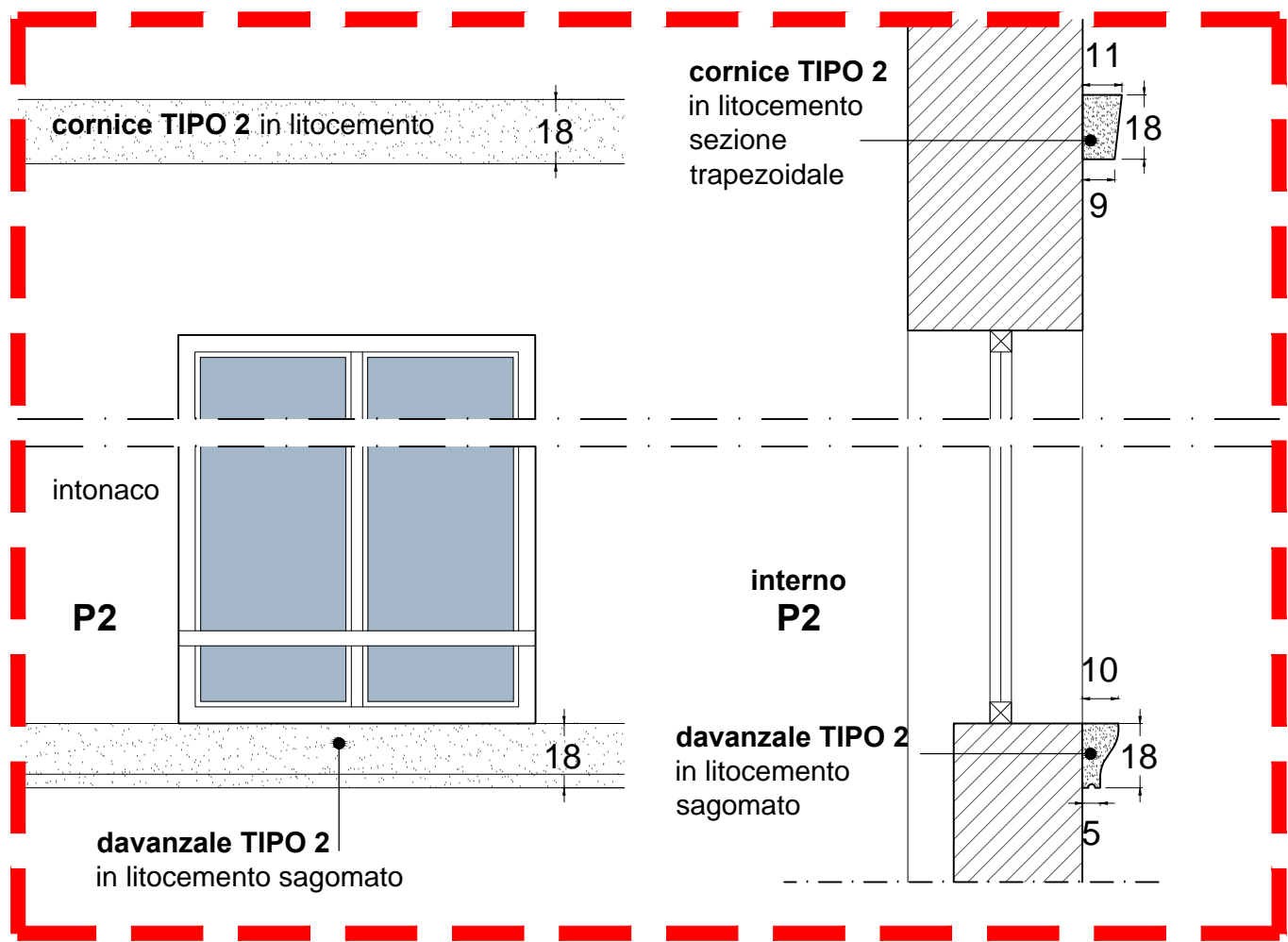


**dettaglio 1 - scala 1:20**  
 - cornice TIPO 1 - sagomata, in litocemento con impasto grigio con aggregati medio-fini + sporadica graniglia bianca - finitura superficiale liscia  
 - ZOCCOLATURA in litocemento/conglomerato cementizio con impasto grigio con aggregati medio-fini + sporadica graniglia bianca - finitura superficiale liscia  
 - ZOCCOLATURA in litocemento/conglomerato cementizio a sezione sfombata



**dettaglio 3 - scala 1:20**  
 - davanzale TIPO 2 - sagomato, in litocemento con aggregati medio-fini e graniglia bianca  
 - cornice TIPO 2 - sezione trapezoidale in litocemento con impasto grigio con aggregati medio-fini + sporadica graniglia bianca



① dettaglio parete e cornice TIPO 1 fronte SUD



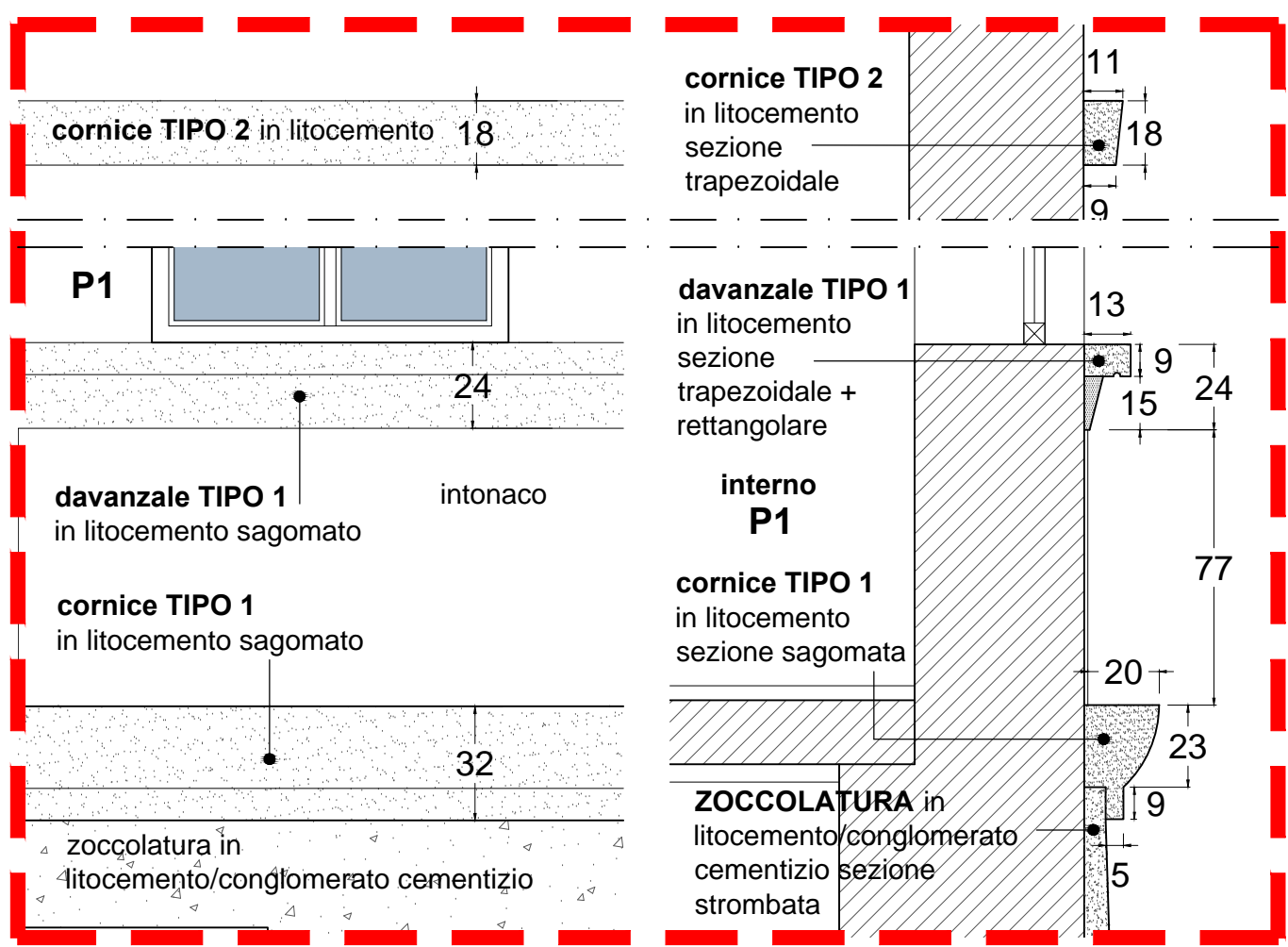
② dettaglio davanzale TIPO 1 - P1



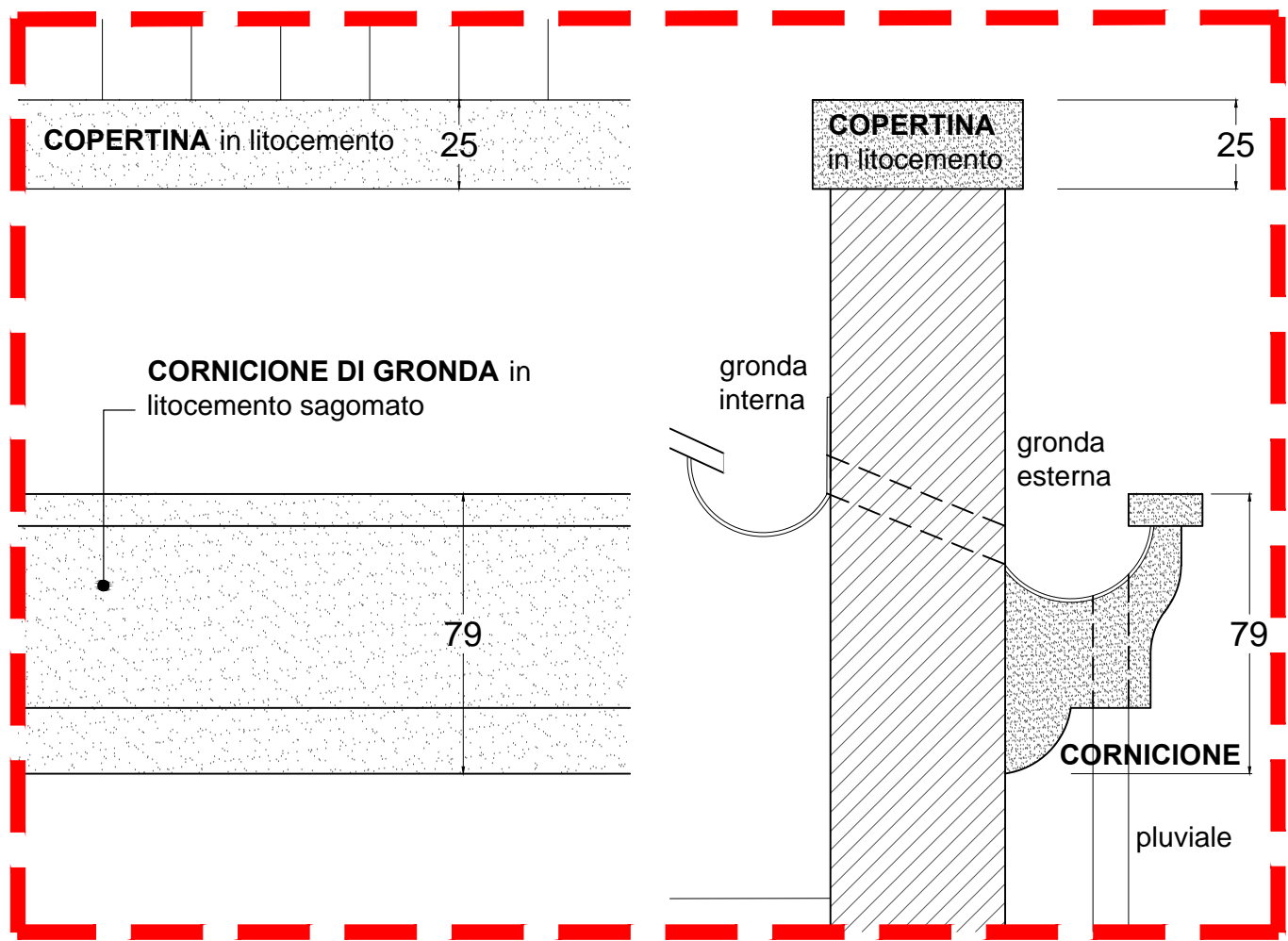
③ dettaglio davanzale TIPO 1 - P1 - fronte SUD



④ dettaglio davanzale TIPO 2 - P2



**dettaglio 2 - scala 1:20**  
 - ZOCCOLATURA in litocemento/conglomerato cementizio con impasto grigio con aggregati medio-fini + granuli lapidei di pezzatura rilevante e cromia variegata - finitura superficiale rustica con boccia grossa e brindelli laterali lisci - sezione sfombata  
 - cornice TIPO 1 - sagomata, in litocemento con impasto grigio con aggregati medio-fini + sporadica graniglia bianca - finitura superficiale liscia  
 - davanzale TIPO 1 - a sezione composta trapezoidale + rettangolare - in litocemento con aggregati medio-fini e graniglia bianca per davanzale e graniglia gialla per sottodavanzale  
 - cornice TIPO 2 - sezione trapezoidale in litocemento con impasto grigio con aggregati medio-fini + sporadica graniglia bianca



**dettaglio 4 - scala 1:20**  
 - CORNICIONE DI GRONDA - sagomato in litocemento con impasto grigio con aggregati medio-fini + sporadica graniglia bianca  
 - COPERTINA in litocemento con impasto grigio con aggregati medio-fini + sporadica graniglia bianca



⑤ dettaglio ZOCCOLATURA e cornice TIPO 1 fronte SUD



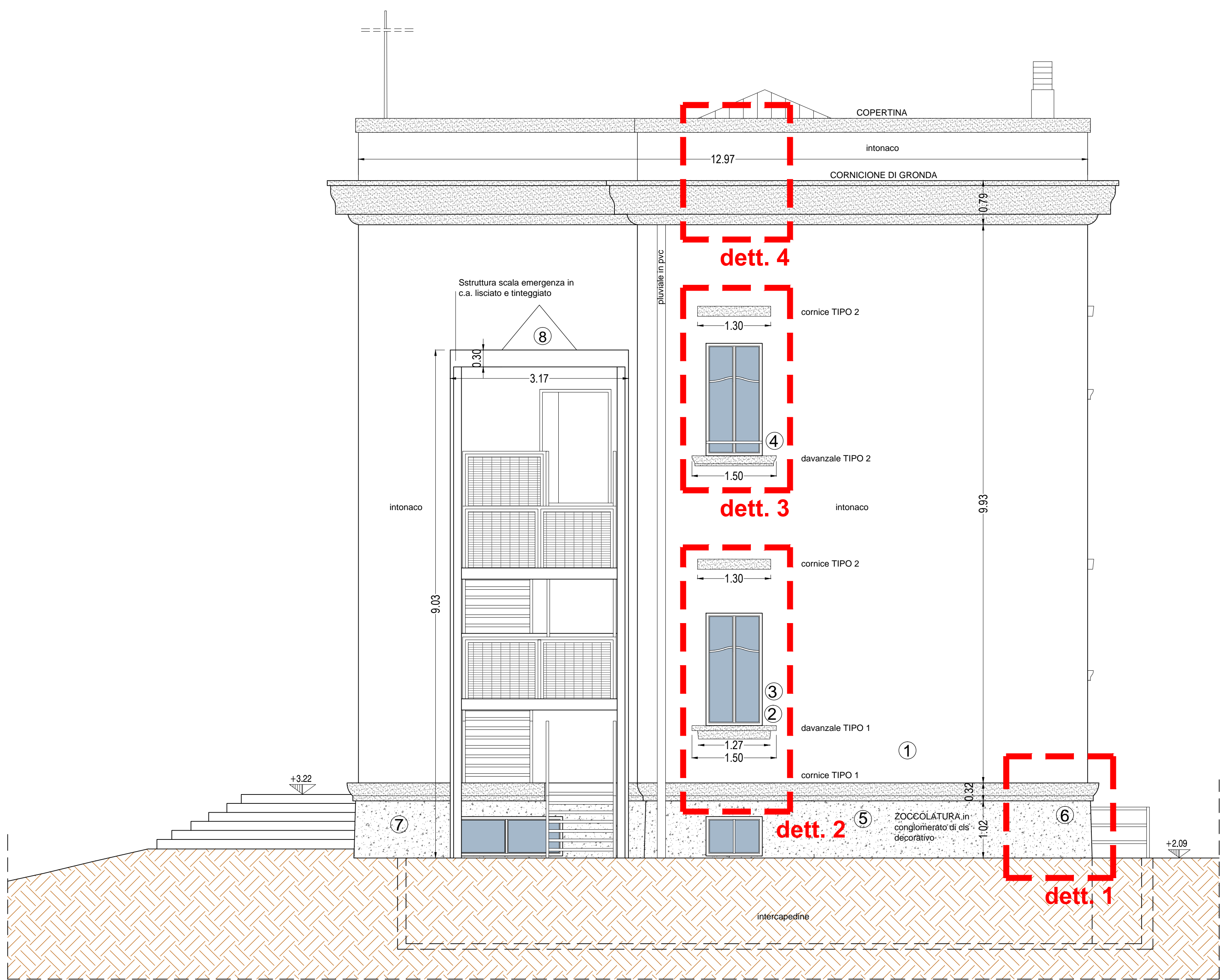
⑥ dettaglio zoccolatura angolo SUD-EST



⑦ dettaglio zoccolatura



⑧ dettaglio lucernaia scala emergenza



PROSPETTO SUD - scala 1:50



vista fronte SUD



vista fronte SUD angolo SUD-EST



vista SCALA DI EMERGENZA

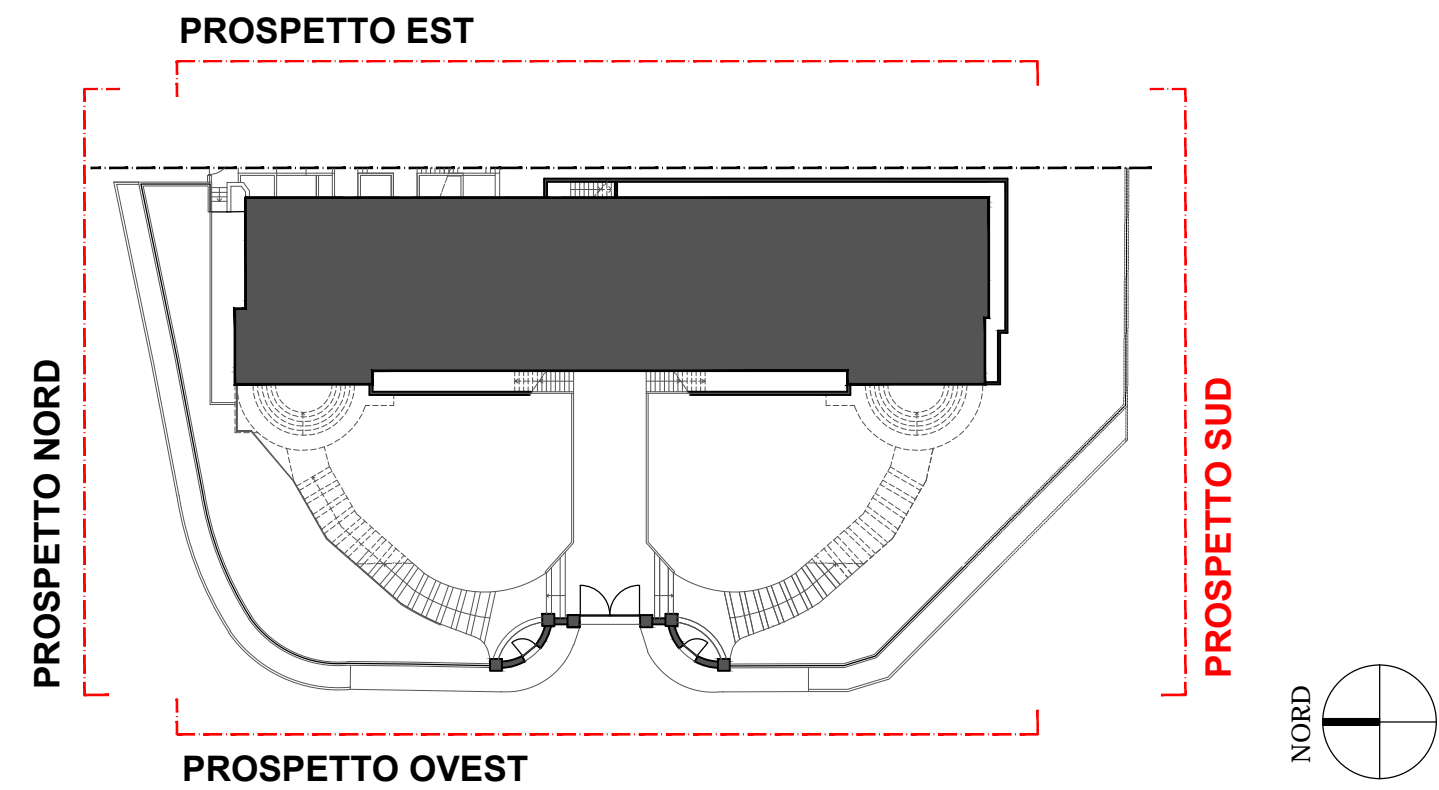
#### INTERVENTI DI PROGETTO:

- FACCIATA:**  
 - rimozione intonaco a base cementizia fino al vivo della muratura, dei depositi superficiali e delle impurità e parti instabili; pulizia in funzione dello stato della muratura (spazzolatura, lavaggio, pulizia a secco ecc.)  
 - nuovo intonaco per esterni con rinzaffo a base di calce di circa 1 cm, sottofondo ed arriccio con malta di calce aerea e/o idraulica; intonaco di finitura con malta di calce idraulica e grassetto di calce (finitura e granulometria a scelta della D.L. su campionatura preventiva) + rete in fibra di vetro  
 - pitturazione, previa preparazione, con pitture a ciclo MINERALE NATURALE (aspetto opaco, non uniforme, effetto morbido e patinato, preferibilmente in velatura) - colore da definire in cantiere secondo indicazioni della Soprintendenza
- CORNICI, DAVANZALI, COPERTINA E CORNICIONE IN LITOCEMENTO:**  
 - trattamento con ciclo biocida per l'eliminazione di presenze di origine vegetale (50% della superficie degli elementi e comunque laddove strettamente indispensabile)  
 - microsabbiatura con inerti di durezza compatibile con il supporto; possono essere valutate altre procedure in funzione dello stato di conservazione del materiale  
 - ove necessario:  
 \* asportazione del c/s ammalorato dalle zone fortemente degradate, con mezzi meccanici e/o mediante idroscalfica  
 \* messa in vista dei ferri con sostituzione limitata di staffature corrose, spazzolatura manuale o sabbiatura delle armature metalliche affioranti, lavaggio delle superfici  
 \* protezione anticorrosiva ricalcinizzante dei ferri  
 \* ricostruzione del calcestruzzo copriferrò per uno spessore medio di 3 cm con malta a ritiro controllato  
 \* ripristino e/o ricostruzione in sito in cemento decorativo - mediante sostituzione da calco e controforma

- ZOCCOLATURA IN LITOCEMENTO/CONGLOMERATO CEMENTIZIO:**  
 - pulitura con idrosabbatrice a bassa pressione - microsabbiatura  
 - ristabilimento della coesione nei casi di disgregazione sia delle malte che degli elementi tessiturali

- PARETI STRUTTURA E COPERTURA SCALA EMERGENZA**  
 - sverniciatura con prodotto specifico, con accurata pulizia e lavaggio finale  
 - preparazione delle superfici con primer ai silicati  
 - pitturazione a due riprese dei fondi murali verticali ed orizzontali con pittura a base di silicati di potassio  
 - protezione idrorepellente con prodotto a base di resine silossaniche in soluzione ad elevata impregnazione eseguita a più mani fino a saturazione del supporto  
 - revisione piano di copertura, compreso lucernaio, con interventi di sigillatura e sostituzione parti ammalorate

- CANALI DI GRONDA E PLUVIALI:**  
 - revisione canale di gronda esterno  
 - sostituzione pluviali con elementi in lamiera verniciata



PROSPETTO SUD

N.B.: non è stato possibile rilevare tutti gli elementi architettonici; materiali e misure potranno essere oggetto di verifica in corso d'opera

**COMUNE DI SOLARO**  
Città Metropolitana di Milano

**LAVORI DI MESSA IN SICUREZZA E RIQUALIFICAZIONE EDIFICIO  
EX SCUOLA REGINA ELENA - RESTAURO FACCIATE**

**PROGETTO DEFINITIVO/ESECUTIVO**

<b>PROSPETTO SUD</b> STATO DI FATTO ED INTERVENTI DI PROGETTO		<b>4</b>
data: 24 AGOSTO 2020	agg.:	agg.:
progettazione arch. M. Cinzia COMANDATORE <small>coordinatore generale e direttore lavori</small> arch. Mariateresa GOSPARINI <small>coordinatore generale e direttore lavori</small> arch. Roberta CECCARELLI <small>coordinatore generale e direttore lavori</small> arch. Simona TADE		scala 1:50 - 1:20 

Vieta la riproduzione e l'uso non autorizzato senza permesso scritto dalla FASANTE ASSOCIATI